

## Storleksinformation

Universal vänster/höger

## Tvättinstruktion

Handtvätta försiktigt i kallt vatten med en mild tvål, tvätta skonsamt.

Skölj noggrant och låt lufttorka.

Kemtvätta eller torktumla inte. Använd inte blekmedel.

Utsätt inte stödet för någon värmekälla.

Ta bort metallskenan och gångjärnet innan tvätt.

## Aktsamhet

Kontakta läkare om allergiska hudutslag eller obehag uppstår.

## Indikation

För OA-patient att användas på ett knäområde.

Användare med mildt till medelangripet OA-knä.

## Kontraindikation

Parestesi.

Ven med allvarligt åderbräck.

Hudsjukdomar eller skador i det aktuella området.

Försämrat lymfdränage.

## Rekommendation

Dessa produkter får endast användas av dem som varit hos en medicinsk specialist. Vid kassering av produkten ska gällande nationella föreskrifter följas. Allvarliga olyckor som inträffar i relation till enheten ska rapporteras till tillverkaren och relevant myndighet i det land som användaren och/eller patienten är bosatt.

## Klassificering

Medicinsk utrustning av klass 1, icke-steril, ingen mätfunktion. Denna produkt uppfyller kraven i förordningen om medicintekniska produkter (EU) 2017/745.

JHInova AB

...

Flötviksvägen 17

165 72 Hässelby

+46 (0) 8 564 441 20

E-mail: [info@jhinova.se](mailto:info@jhinova.se)

[www.jhinova.se](http://www.jhinova.se)



Made in China

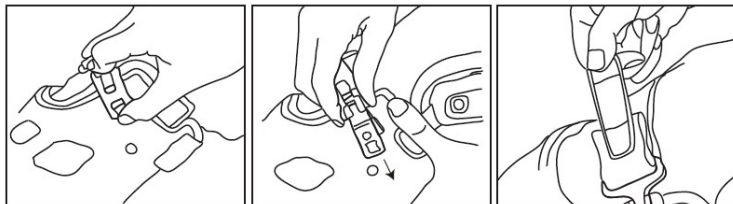
## Anvisningar för applicering Teleskopiskt OA-knä



# ANVÄNDARINSTRUKTIONER

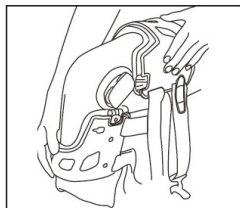
## MKNOA08 teleskopiskt OA-knä

### Anvisningar för applicering

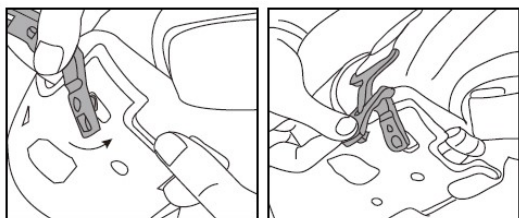


Lösgör alla remmar:

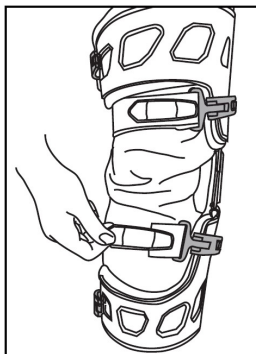
1. Lossa spännet genom att trycka på knappen.
2. Dra ut spännet ur skåran för att lösgöra det.
3. Lossa var och ett av remmarna från spännena, fäst remmen i det slakaste läget från spännets ände om det är första gången som stödet används.



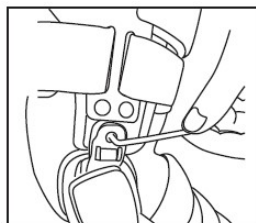
4. Placera gångjärnsaxeln i linje med knäets rotationsaxel på benets insida.
5. Fäst knästödet med patienten sittande och knäleden i 80°–90° vinkel.



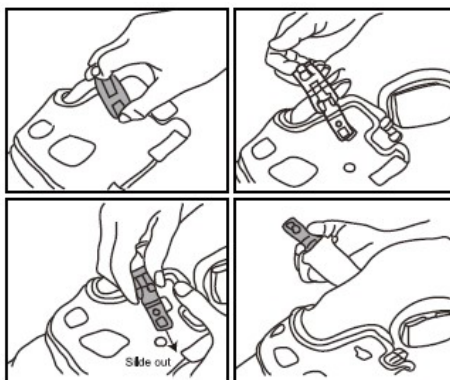
6. Tryck skalet mot benet och fäst remmarna med början från lårets övre del.
7. Sätt i spännet i skåran och stäng knappen. Justera remmens längd till önskad passform.
8. Fortsätt med de andra tre remmarna.



9. Stå upp och kontrollera att remmarna är åtdragna. Gå med stödet påsatt för att se om remmarna orsakar obehag eller inte, eller om smärtan förvärras. I så fall justerar du remmen i sittande ställning och ställer dig sedan upp och går lite igen för att testa smärtlindringen.

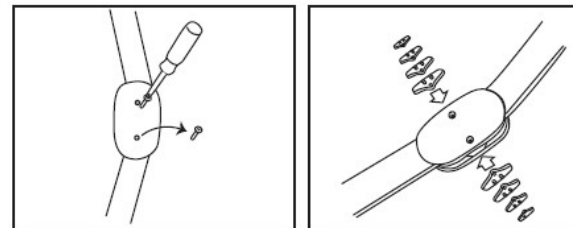


10. Justera knäets valgus/ varus-vinkel med en insexnyckel för mindre justeringar.



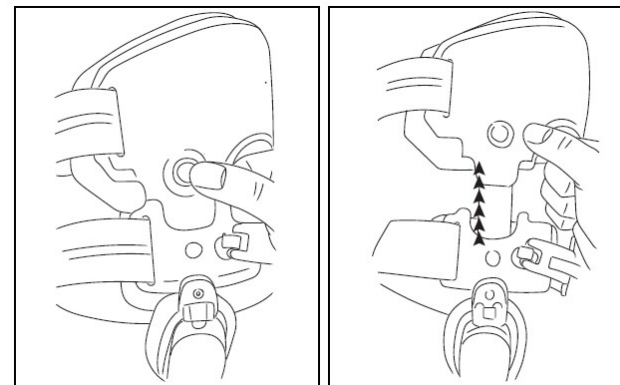
11. När remmens längd har justerats kan du använda snabbkopplingsspännet för att fästa och lossa stödet.

### Så här ställer du in ROM-gångjärnet



1. Använd en skruvmejsel och skruva bort skruvarna för att sätta in böjnings-/sträckningsstoppen.
2. Ta bort det befintliga stoppet och sätt in nya pluginstopp, med önskad böjnings-/sträckningsgrad.
3. Skruva tillbaka den för att låsa inställningarna. Se till att båda skruvarna är tätade och helt nedskruvade.

### Så här justerar du längden



1. Tryck på knappen för längdjustering.
2. Dra ut längden.