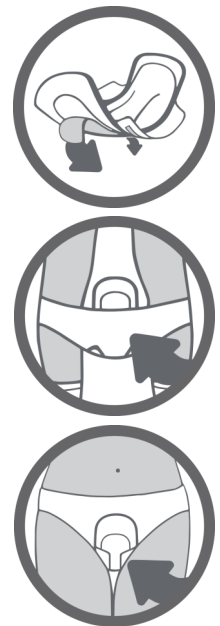


Saniline Normal är ett unikt specialtieskydd för små avföringsläckage. Skyddet är ett engångsskydd som är tunt, diskret och lukthämmande med ett effektivt kolfilter. Tester gjorda av RISE (Research Institutes of Sweden) visar att lukt elimineras upp till 5 timmar.



Varumärke	Saniline
Benämning	Saniline C normal
Art nr	7471
Antal produkter/förpackning	14 st
Antal produkter/transportförpackning	168 st
Teoretisk abs.kap ISO 11948-1 ml	83 ml
Material	
Absorptionsmaterial	Termobunden massa, superabsorbenter
Kolfilter	Aktiverat medicinskt kol, polyester / polyolefin
Ytskikt	Non-woven av polypropylen
Spärrskikt	Polyeten
Mått	B8,5 x L22,5 cm
Kasseras	Brännbart, släng <u>e</u> j i toaletten.
Förvaring	Rumstemperatur
Övrig information	Produkten innehåller inte parfym eller hudvårdande medel. Utbildning/information av produkt kan tillhandahållas vid krav på upphandling.



Symboler:



Ingen PVC eller Latex



Engångsprodukt



Produkten följer (EU) MDR 2017/745 och 2007/47/EG för medicintekniska produkter.



Art.nr. 7471

Användaranvisning

- Produkten fästs i en underbyxa eller en i fixeringsbyxa med hjälp av en klisterremsa. Avlägsna försiktigt skyddsremsan och applicera skyddet enligt illustrationen.
- Var noga att välja en byxa som sluter tätt och fixerar skyddet på plats för att uppnå önskad funktion och minska risken för läckage.



Vid sårig eller infekterad hud skall skyddet bytas vid varje läckagetillfälle. Vid värmeutslag: Lufttorka och vådra huden. Byt våta skydd, byt ofta. Noggrann utprovning av storlek är viktig för bästa funktion. Placeras ej i direkt solljus inte heller i närheten eller i direkt kontakt med föremål och anordningar som avger eld/hög värme. Vid allvarliga produktfel/tillbud, kontakta tillverkaren samt Läkemedelsverket.



Swereco AB,
Vagnvägen 4,
364 42 Lenhovda