

DERBY SPILL NOT

Artikelnummer: 151595

Säkerhetsanvisningar

- Produkten bör ej brukas på annat sätt än vad som är avsett.

Avsedd användning: Hjälper personer med begränsat grepp eller användning av endast en hand att öppna burkar och flaskor. Gummigreppet håller burken stadigt när du öppnar och skedar ut innehållet för att förhindra spill.

- Den antihalksäkra basen används för att hålla en behållare stadigt, såsom dryckesflaskor, burkar eller barnsäkra medicinbehållare, från 2 cm till 10 cm i storlek.
- Tre öppnarkoner i olika storlekar ingår för att passa de flesta behållare.
- Kan fästas permanent på en bänkskiva eller förvaras i en låda, redo att användas.
- Säkerställ att produkten står stabilt innan användning.
- Var försiktig så behållaren inte välter.

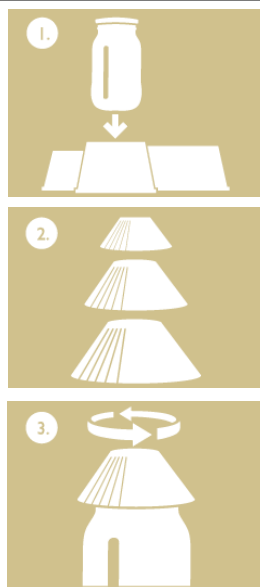
Teknisk specifikation

Art nr: **151595**
Derby Spill not

Mått: 245 x 150 x 85 mm
 Vikt: 0,3 kg (inkl emballage 0,4 kg)
 Material: PP, TPE



Återvinning: Då produkten är uttjänt återvinns den som metallskrot plastavfall. Emballaget består av plast och wellpapp och återvinns i enlighet med detta.



1. Placera en flaska eller burk in en av behållarna så att den står stadigt.

2. Använd den öppnarkonen som är närmast locket i storlek.

3. Tryck konen neråt och vrid för att öppna locket.



Distribueras av:
Swereco AB
 Vagnvägen 4
 SE-364 42 Lenhovda
 Tel: +46 (0)8 5000 5240
order@swereco.com
www.swereco.com

Tillverkare:
Gordon Ellis & Co
 Trent Lane
 Castle Donington
 Derby DE74 2NP
 ENGLAND

order@swereco.com
swereco.com

