


## Toalettförhöjning "Stapla Lätt" inklusive stänkskydd

Artikelnummer: 144202, 144204

A



 Alla allvariga händelser som inträffar under användning skall rapporteras till Swereco AB.

### Säkerhetsanvisningar:

- Produkten skall ej brukas på annat sätt än vad som är avsett.
- Toalettlocket får ej användas som ryggstöd. Se bild A
- Stolen skall placeras så att stolens alla fyra ben står stadigt mot golvet.
- Stolen får ej vinklas upp i sådant läge att stolen endast står på två ben då brukaren sitter i stolen. Detta då den maximala brukarvikten är beräknad med alla fyra ben i golvet.
- Stolen får ej förflyttas med brukaren sittandes i den.
- Stolen bör belastas jämnt på båda sidor för att minimera tipprisk.
- Stödfötterna skall kontrolleras regelbundet. Skadade eller utslitna stödfötter kan innebära ett försämrat grepp och skall bytas ut mot nya, vilka kan beställas från Swereco.
- Innan användning, säkerställ att clipset för höjdjustering sitter ordentligt intryckt.
- Vid byte av clips säkerställ att det är rätt modell (olika storlekar finns).
- Vid tecken på att höjdjusteringen glappar eller att produkten på annat sätt är utsliten bör produkten tas ur bruk och skickas in för service.
- Maximal brukarvikt är 160 kg.

**Avsedd användning:** Produkten är avsedd att ställas över en toalettstol för att skapa en högre sitthöjd och därmed underlätta toalettbesök. Kan också brukas fristående med hink. (tillbehör)

**Symboler:** Förklaring av symbolerna på produkten och i bruksanvisningen.



Max säker brukarvikt  
160 kg



Höjdskillnad max 2 hål (5 cm)



Kan tvättas med alkalisk  
tvällösning, pH 5-9.



Tvättas i max 85°C i max  
3 minuter.



Visuell kontroll



Produkten följer (EU) MDR  
2017/745 och 2007/47/EG för  
medicintekniska produkter.

### Teknisk specifikation

Största bredd: 53 cm  
Bredd mellan armstöd: 48 cm  
Höjd: 46-62 cm  
Sits största bredd: 36 cm  
Sits längd: 42 cm  
Hålets största bredd: 23 cm  
Hålets längd: 27 cm  
Vikt: 5,4 kg

Art nr 144204  
höjd 42-57 cm  
höjd armstöd 23 cm  
vikt: 5,2 kg

Tillverkad av:

**Swereco AB**

Vagnvägen 4

SE-364 42 Lenhovda

Tel: +46 (0)8 5000 5240

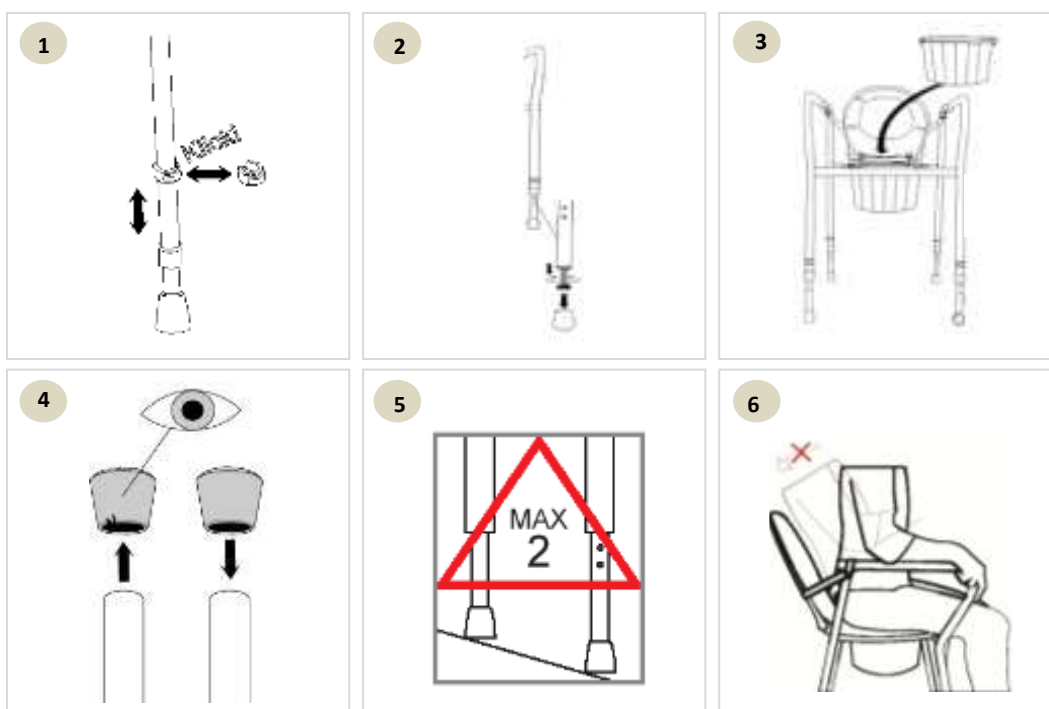
www.swereco.com

info@swereco.com

## Användning:

1. För justering av höjden; Tryck loss clipset från benet, justera till rätt höjd och tryck sedan dit clipset igen. Kontrollera att clipset är ordentligt intryckt före användning. Ersätts clipset med ett nytt, kontrollera att det är rätt storlek (finns i flera storlekar).
2. Finjustera toalettförhöjningen så att den står rakt med hjälp att vrida på den ställbara foten (vit). Observera att endast den vita foten kan finjusteras. Det går att byta plats på benen.
3. Montera stänkskyddet så som bilden visar.
4. Kontrollera stödfötterna före användning. Skadade/utslitna stödfötter skall bytas ut mot nya.
5. Om toalettförhöjningen ställs in i ett svagt framåtlutande läge får skillnaden i höjd mellan de främre och bakre benen max uppgå till 5 cm vilket motsvaras av två snäpp.
6. Toalettlocket får ej användas som ryggstöd.

Produkten är stapelbar.



Alla allvarliga händelser som inträffar under användning måste rapporteras till Swereco AB.

**Skötselansvisningar:** Rengör regelbundet vid behov (min 1ggr/vecka) med tvållösning, pH 5-9. Vid byte av brukare skall produkten desinficeras, autoklaveras i max 85° i max 3 minuter. Alternativt torkas med 70 % isopropanol.

### Tillbehör:

Art. nr 144785, Lockstödsband                      Art. nr 144750, Stänkskydd  
 Art. nr 144210, Mjuksits  
 Art. nr 144755, Hink  
 Art. nr 144760, Hink med handtag

### Reservdelar:

Art. nr 120700, Stödfot, grå  
 Art. nr 120701, Stödfot, vit  
 Art. nr 14420206, Toasits  
 Art. nr 14420213, Clips 25 mm  
 Art. nr 14420225-S, Förlängarpåse

### Montering av Art. nr 144785, Lockstödsband.



Montera fast lockstödsbandet runt armstödet.



Dra i flärpen så att bandet sticker ut 2-3cm.



Se till så att lockstödsbandet inte monteras för långt ut på armstödet.

**Återvinning:** Då produkten är uttjänt återvinns den som metallskrot och plastavfall. Emballaget består av wellpapp och återvinns i enlighet med detta.

3144202