

Duschstol Reko Mjukis
Hjälpmedel i hemmet • Bad & Dusch • Stolar & Pallar

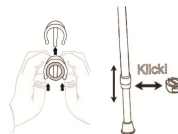
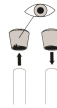
Art nr: 142005, 141990

Duschstol REKO Mjukis är en ställbar duschstol som är avsedd att sitta på vid duschning. Stolen har en stabil helsvetsad konstruktion och har armstöd som underlättar uppresning. Sitsen är mjuk och värmeisolerande. Ryggstöd finns som tillbehör och beställs separat..

Benämning	REKO Mjukis	
Art nr	142005	141990
Modell	Vuxen	Barn
Sitthöjd	45-55 cm	35-45 cm
Sits bredd	47 cm	38 cm
Totalbredd	59,5 cm	45 cm
Sits djup	34 cm	22 cm
Höjd armstöd	19 cm	12,5 cm
Vikt	4,9 kg	3,4 kg
Max brukarvikt	150 kg	70 kg
Antal produkter/förpackning	1 st	
Material	Pulverlackerat stål, polyuretan (sits), TPE (stödfötter)	
Kasseras	Metallåtervinning alt brännbart avfall, sorteras efter lokal anvisning	
Förvaring	Rumstemperatur	
Teknisk livslängd	5 år under förutsättning att regelbundna kontroller och service utförs	
Övrig information	Utbildning/information av produkt kan tillhandahållas vid krav på upphandling.	

Säkerhetsanvisning

- Produkten skall ej brukas på annat sätt än vad som är avsett.
- Stolen är ej avsedd att brukas i badkar
- Stolen skall placeras så att stolens fyra ben står stadigt mot golvet.
- Stolen får ej vinklas i sådant läge att stolen endast står på två ben då brukaren sitter på den. Den maximala brukarvikten är beräknad med stolens fyra ben i golvet.
- Stolen får ej förflyttas med brukaren sittandes på den.
- Stolen skall belastas jämnt på båda sidor för att minimera tipprisk.
- Stödfötterna ska kontrolleras regelbundet. Skadade eller slitna stödfötter kan innebära försämrat grepp och ska bytas ut mot nya.
- Om duschstolen ställs i ett framåtlutat läge får skillnaden i höjd mellan de främre och de bakre benen maximalt uppgå till 5 cm, vilket motsvaras av två hål i höjdställningen.
- Innan användning, säkerställ att clipset för höjdställningen sitter ordentligt intryckt.
- Vid byte av clips, säkerställ att det är rätt modell (flera storlekar finns).
- Vid tecken på att höjdställningen glappar eller att produkten på annat sätt är utsliten ska den tas ur bruk och skickas in för service.
- Maximal brukarvikt är 150 kg för vuxenmodellen och 70 kg för barnmodellen.



Symboler:



Ingen PVC eller Latex



Max: 150 kg/
70 kg

Max brukarvikt



Höjdskillnad max 2 hål
(5 cm)



Kan tvättas med alkalisk
tvållösning, ph 5-9, alt 70%
isopropanol



max
85°C
3 min

Tvättas i max 85 °C i max 3
minuter.



Gör alltid en visuell kontroll
innan användning



Innehåller stål, polyuretan
och TPE



Produkten följer (EU) MDR
2017/745 och 2007/47/
EG för medicintekniska
produkter.



Art nr 142005, 141990

EUDAMED



SRN SE-MF-000033314



Vid allvarliga produktfel/tillbud, kontakta tillverkaren
samt Läkemedelsverket.



Swereco AB
Vagnvägen 4
364 42 Lenhovda



SWERECO

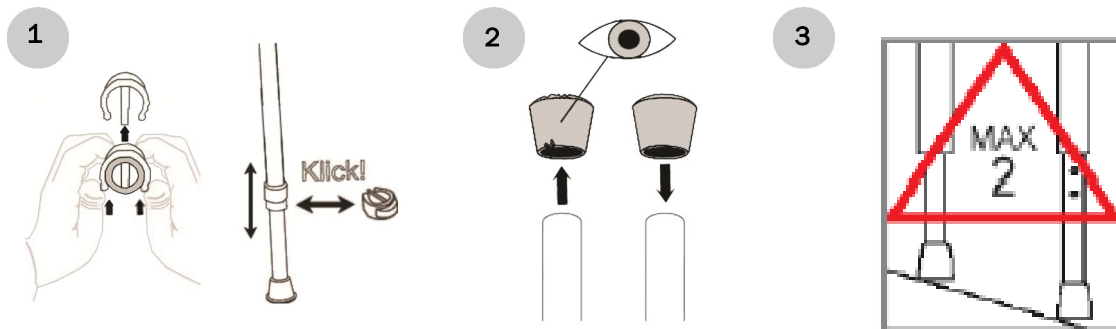
Swereco AB, Vagnvägen 4, SE-364 42 Lenhovda
www.swereco.com · order@swereco.com · +46 (0)8 5000 5240

Duschstol Reko Mjukis
Hjälpmiddel i hemmet • Bad & Dusch • Stolar & Pallar

Art nr: 142005, 141990

Användaranvisning

1. För justering av höjden: tryck loss clipset från benet, justera till rätt höjd och tryck sedan dit clipset igen. Kontrollera att clipset är ordentligt intryckt före användning. Om clipset ersätts med ett nytt skall det kontrolleras att det är rätt storlek (flera storlekar finns).
2. Kontrollera stödfötterna före användning. Skadade/utslitna stödfötter skall bytas ut mot nya.
3. Om duschstolen ställs i ett framåtlutat läge får skillnaden i höjd mellan de främre och de bakre benen maximalt uppgå till 5 cm, vilket motsvaras av två hål i höjdinställningen.



Tillbehör:

Art nr 142050 ryggstöd till 142005 vuxen
Art nr 141995 ryggstöd till 141990 barn

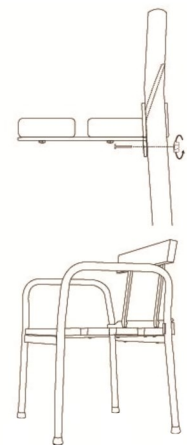
Reservdelar:

Art nr 120695 stödfot
Art nr 14420213 clips 25 mm
Art nr 14211305 clipshållare
Art nr 14200004 ribba till 142005
Art nr 14199005 ribba till 141990
Art nr 14200005 skruv till ribba, 1 st
Art nr 14205025-S skruppåse till ryggstöd

Monteringsanvisning för ryggstöd

Placera ryggstödet på stolen så att det kilas fast och att hålen i ryggstödet ligger i linje med hålen i stolen.

Sätt fast ryggstödet med skruv och mutter enligt bilden.



142005 + 142050



142005



141990