

KRYCKKÄPP FLEX, LÅNG

Artikelnummer: 127050, 127054, 127055

Säkerhetsanvisningar:

- Produkten bör ej brukas på annat sätt än vad som är avsett.
- Konsultera sjukvård innan användandet.
- Produkten skall justeras in av kompetent personal (t.ex. sjukgymnast eller annan personal med förskrivningsrätt) för att anpassas till respektive brukares särskilda behov.
- Kryckkäppen får aldrig brukas för att t.ex. stoppa en hissdörr eller liknande.
- Doppskon bör kontrolleras regelbundet. Skadade eller utslitna doppskor kan innebära ett försämrat grepp.
- Skadade eller utslitna doppskor skall bytas ut mot nya, vilka kan beställas från Swereco.
- Om föremål (t.ex. papper, skräp etc.) fastnat under doppskon skall dessa genast tas bort, greppet kan försämrats.
- Vid halt underlag skall doppskon kompletteras med isdubb och stor försiktighet iakttagas.
- Vid tecken på att höjjusteringen glappar eller att produkten på annat sätt är utsliten bör produkten tas ur bruk.
- Max brukarvikt 120 kg.(Max brukarvikt 120kg gäller även vid användning av två kryckkäppar.)

Avsedd användning: Kryckkäppen är endast avsedd att brukas som gångstöd för personer med nedsatt rörelsefunktion.

Symboler: Förklaring av symbolerna på produkten och i bruksanvisningen.



Max 120 kg

Max säker brukarvikt.



Kan tvättas med alkalisk tvällösning, pH 5-9.



Tvättas i max 85°C i max 3 minuter.



Visuell kontroll



Produkten följer (EU) MDR 2017/745 och 2007/47/EG för medicintekniska produkter.



Teknisk specifikation

Art nr: 127050
grå

Art nr: 127054
röd

Art nr: 127055
blå

Ställbar höjd: 90-112 cm

Vikt: 0,54 kg

Material: Aluminiumrör, PP (överdel), naturgummi (doppskor)

Tillverkad av:

Swereco AB

Vagnvägen 4

SE-364 42 Lenhovda

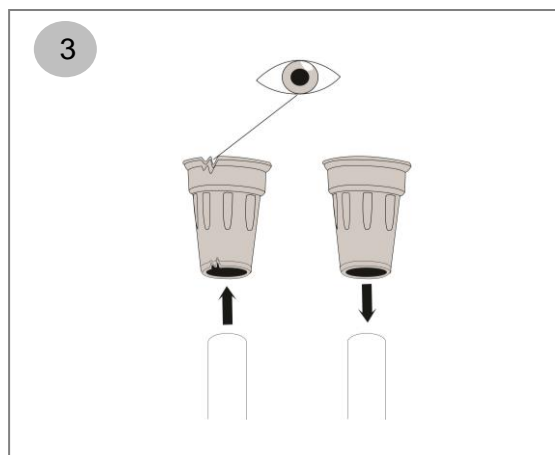
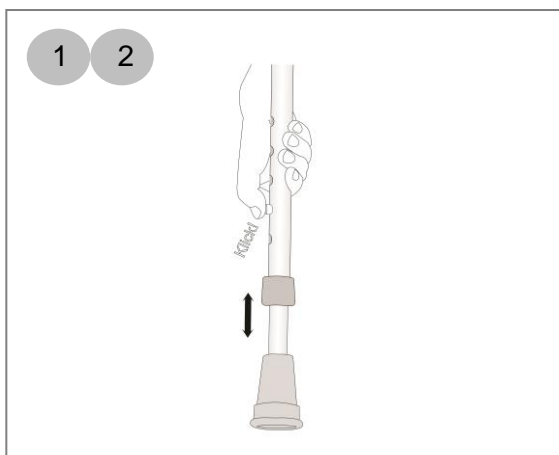
Tel: +46 (0)8 5000 5240

www.swereco.com

info@swereco.com

Användning:

1. Justera höjden för kryckkåppen med hjälp av tryckknappen. Kryckkåppens höjd skall anpassas efter den individuella brukaren.
2. Kontrollera tryckknappen för höjjusteringen regelbundet. Glappar tryckknappen måste användningen av kryckkåppen genast avbrytas.
3. Kontrollera stödfötterna före användning. Skadade eller utslitna stödfötter skall bytas ut mot nya.



Skötselanvisningar: Rengörs regelbundet vid behov (min 1ggr/månad) med tvållösning, ph 5-9. Vid byte av brukare skall produkten desinficeras, autoklaveras i max 85° i max 3 minuter. Alternativt torkas med 70% isopropanol.

Återvinning: Då produkten är uttjänt återvinns den som metallskrot och plastavfall. Emballaget består av wellpapp och återvinns i enlighet med detta.

Tillbehör:

Art. nr 123300, Isdubb spets
Art. nr 123350, Isdubb kronan
Art. nr 124700, Kryckpolstring
Art. nr 124885, Käpphållare FLEX
Art. nr 124889, Gummifot Stabil

Reservdelar:

Art. nr 120750, Doppsko



Allvarliga händelser som inträffar under användande skall rapporteras till Swereco