

KRYCKKÄPP FLEX

Artikelnummer: 127000, 127004, 127005, 127009

Säkerhetsanvisningar:

Produkten bör ej brukas på annat sätt än vad som är avsett.

- Konsultera sjukvård innan användandet.
- Produkten skall justeras in av kompetent personal (t.ex. sjukgymnast eller annan personal med förskrivningsrätt) för att anpassas till respektive brukares särskilda behov.
- Kryckkäppen får aldrig brukas för att t.ex. stoppa en hissdörr eller liknande.
- Doppskon bör kontrolleras regelbundet. Skadade eller utslitna doppskor kan innebära ett försämrat grepp.
- Skadade eller utslitna doppskor skall bytas ut mot nya, vilka kan beställas från Swereco.
- Om föremål (t.ex. papper, skräp etc.) fastnat under doppskon skall dessa genast tas bort, greppet kan försämrats.
- Vid halt underlag skall doppskon kompletteras med isdubb och stor försiktighet iakttagas.
- Vid tecken på att höjjusteringen glappar eller att produkten på annat sätt är utsliten bör produkten tas ur bruk. Tre år efter produktionsdatum (anges som LOT nr) bör kryckan kasseras.
- Max brukarvikt 140 kg (max brukarvikt 140kg gäller även vid användning av två kryckkäppar).

Avsedd användning: Kryckkäppen är endast avsedd att brukas som gångstöd för personer med nedsatt rörelsefunktion.

Symboler: Förklaring av symbolerna på produkten och i bruksanvisningen.



Max 140 kg

Max säker brukarvikt.



Kan tvättas med alkalisk tvållösning, pH 5-9.



Tvättas i max 85°C i max 3 minuter.



Visuell kontroll



Tillverkningsdatum anges som LOT och därefter datum: dag, månad, år. Exemplet ovan är tillverkad 30 maj 2012.



Produkten följer EU direktiven MDR 2017/745 och 2007/47/EG för medicintekniska produkter.



Teknisk specifikation

Art nr:127000
grå

Art nr: 127004
röd

Art nr: 127005
blå

Art nr: 127009
vit

Ställbar höjd: 75-97 cm
Vikt: 0,48 kg
Material: Aluminiumrör, PP (överdel), naturgummi (stödfötter)

Tillverkad av:

Swereco AB

Vagnvägen 4

SE-364 42 Lenhovda

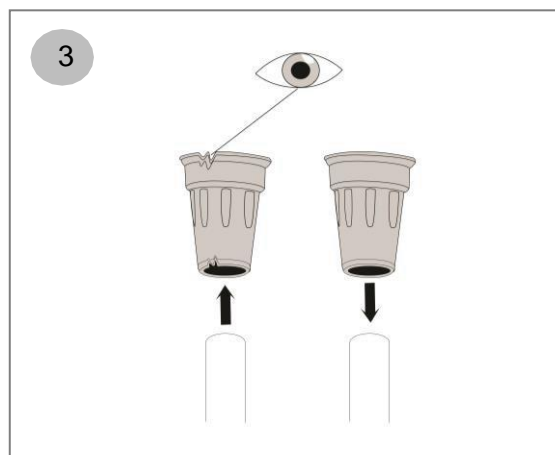
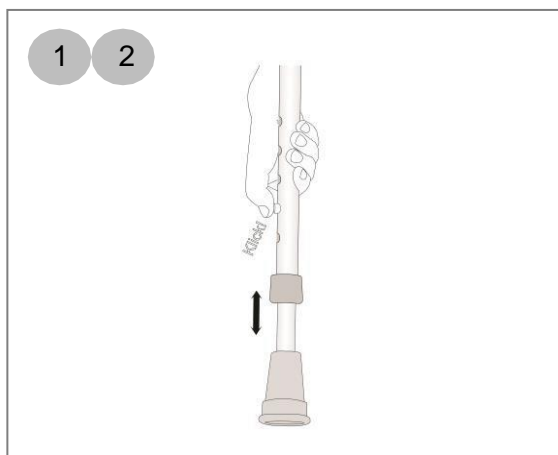
+46 (0)8 5000 5240

www.swereco.com

info@swereco.com

Användning:

1. Justera höjden för kryckkäppen med hjälp av tryckknappen. Kryckkäppens höjd skall anpassas efter den individuella brukaren.
2. Kontrollera tryckknappen för höjdstjusteringen regelbundet. Glappar tryckknappen måste användningen av kryckkäppen genast avbrytas.
3. Kontrollera stödfötterna före användning. Skadade eller utslitna stödfötter skall bytas ut mot nya.



Skötsel­anvisningar: Rengörs regelbundet vid behov (min 1ggr/månad) med tvållösning, ph 5-9. Vid byte av brukare skall produkten desinficeras, autoklaveras i max 85° i max 3 minuter. Alternativt torkas med 70% isopropanol.

LCC= Life Cycle Cost är 3 år vid kontinuerlig rengöring. Produkten har längre hållbarhet vid noggrann och regelbunden rekonditionering.

Återvinning: Då produkten är uttjänt återvinns den som metallskrot och plastavfall. Emballaget består av wellpapp och återvinns i enlighet med detta.

Tillbehör:

Art. nr 123300, Isdubb spets
Art. nr 123350, Isdubb kronan
Art. nr 124700, Kryckpolstring
Art. nr 124885, Kryckkäpphållare FLEX
Art. nr 124889, Gummifot Stabil

Reservdelar:

Art. nr 120750, Doppsko



Alla allvarliga händelser som inträffar under användning skall rapporteras till Swereco AB.